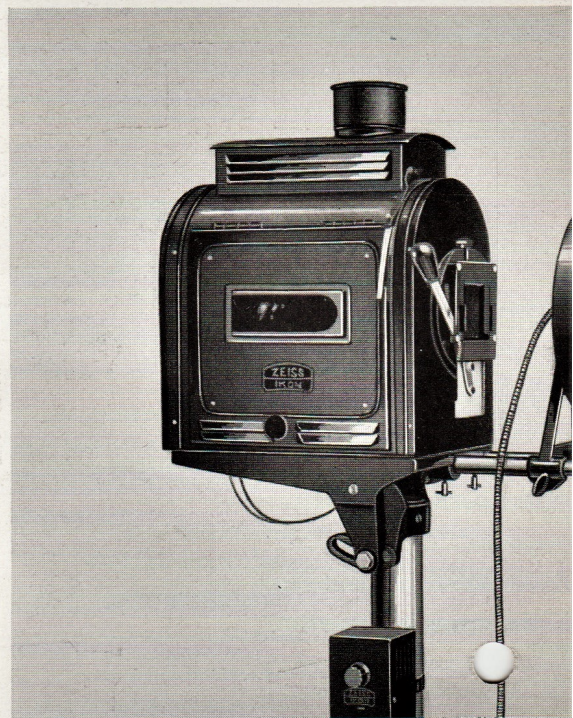
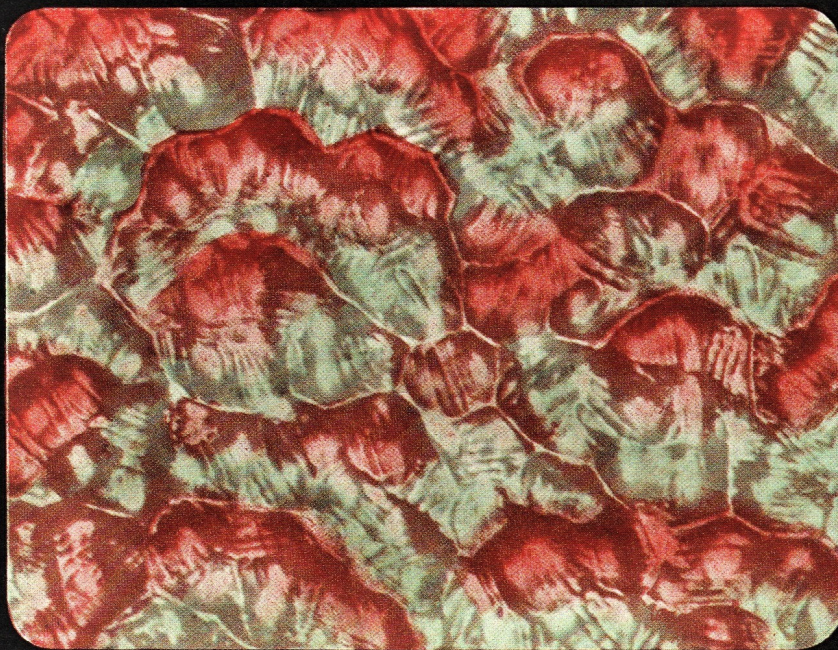
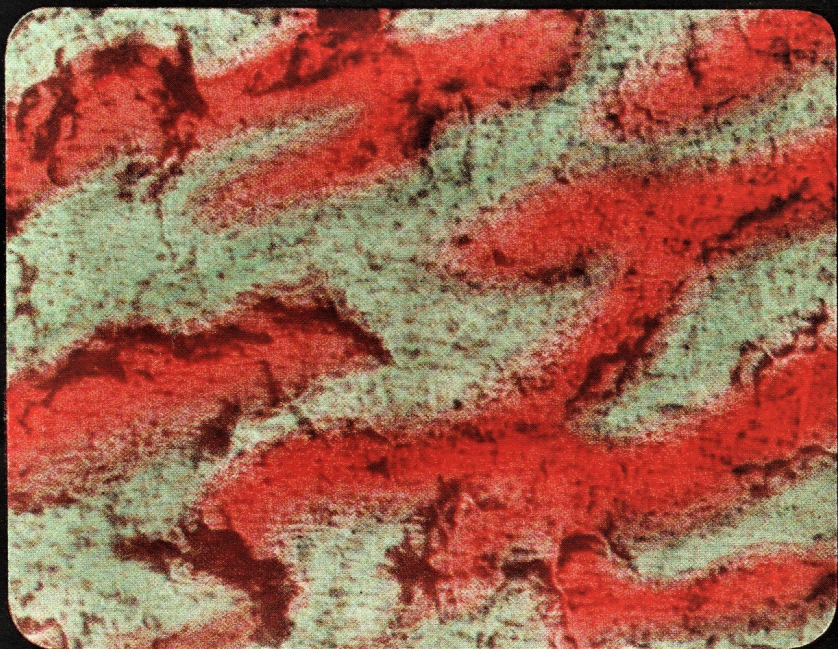
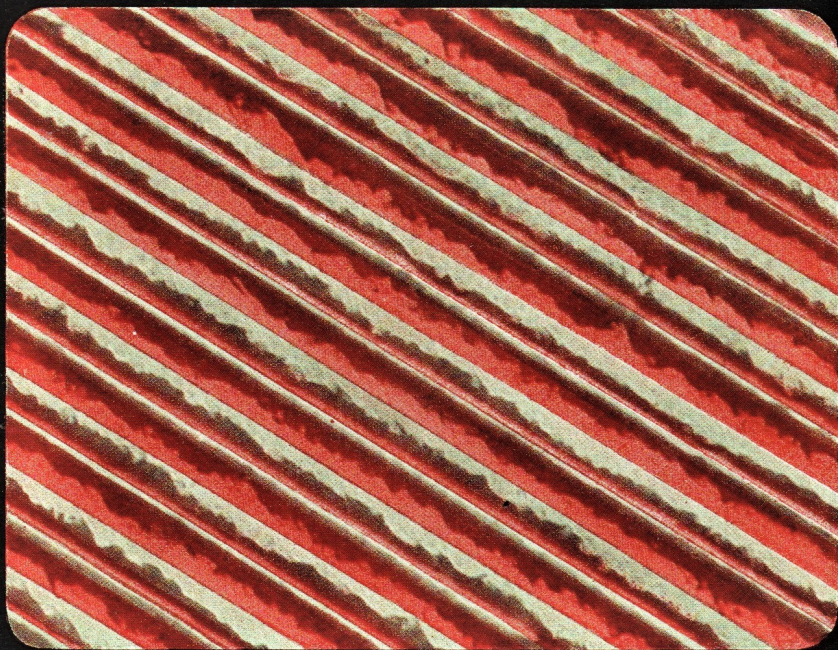




Der Farbspielprojektor

ein wertvolles Zusatzgerät für das moderne Filmtheater



Anordnung der Drehscheibe

Die Besucher kommen wieder,

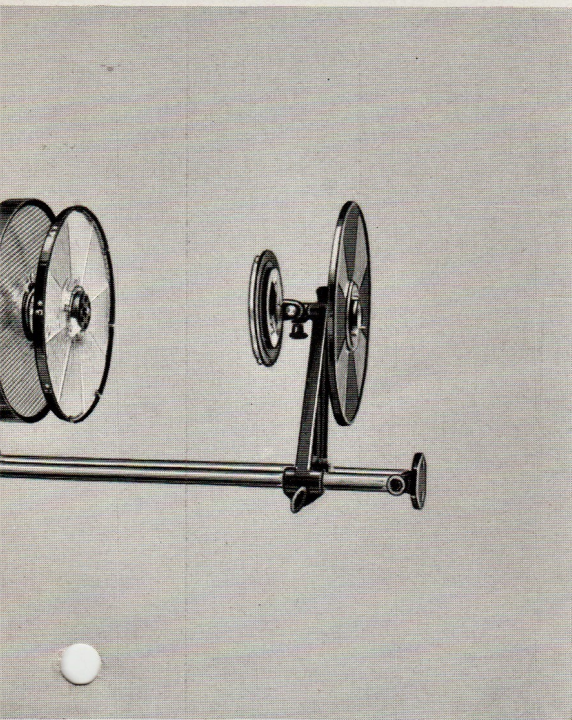
wenn die Filmvorstellung gefallen hat. Ein gut abgerundetes Vorstellung. Jeder Theaterbesucher hat im Verlaufe der Vorstellung: die Glasbild den Stammbesucher wenig unterhaltend. Dabei ist die Glasbildwerbung als Einnahmequelle kaum zu vernachlässigen. Auf die Glasbildwerbung als Einnahmequelle kann man sich nicht ein Weg finden, der die Glasbildwerbung hat hier der Farbspielprojektor geleistet, der die Starrheit der Glasbildwerbung auflöst. Das ist die stillstehende Glasbild plastisch hervorgehoben und unerschöpflich erscheinenden Abwandlungsmöglichkeiten der das Werbeprogramm schon bei früheren Filmvorstellungen.

Damit ist das Anwendungsgebiet des Farbspiel-Beispiels. Beispielsweise werden Farbspiele auch in Ver-Beginn des Programms oder des Hauptfilms ge-untermalt werden.

Die Stärke des Farbspielprojektors liegt in der re Effekte in andere Formen und andere Farben. Wellenform wechseln mit Ornamenten sich dre dringenden oder auflösenden Körpern oder bilde verschiedensten Variationen. Durch die Art der L Lichtspielvorführung einfügen, wird der Farbspie moderne Filmtheater.

Wie wird die Wirkung der Farbspiele

Das Licht einer Kondensorbogenlampe fällt durch von besonderer Oberflächenbeschaffenheit. Vor der Scheibe – **die Sektorscheibe** – mit 8 Sektoren von Strahlenbrechung in diesen beiden Glasscheiben. Scheibe Bewegung und Leben erhalten und durch verschiedenartiger, nach Wunsch wechselnder Weise



und Sektorscheibe (Sektorscheibe außer Arbeitsstellung)

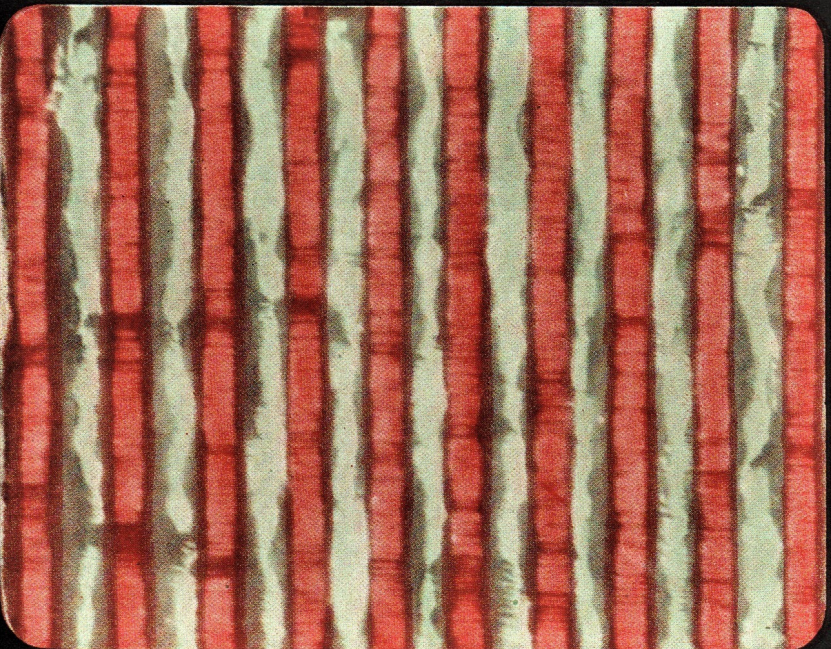
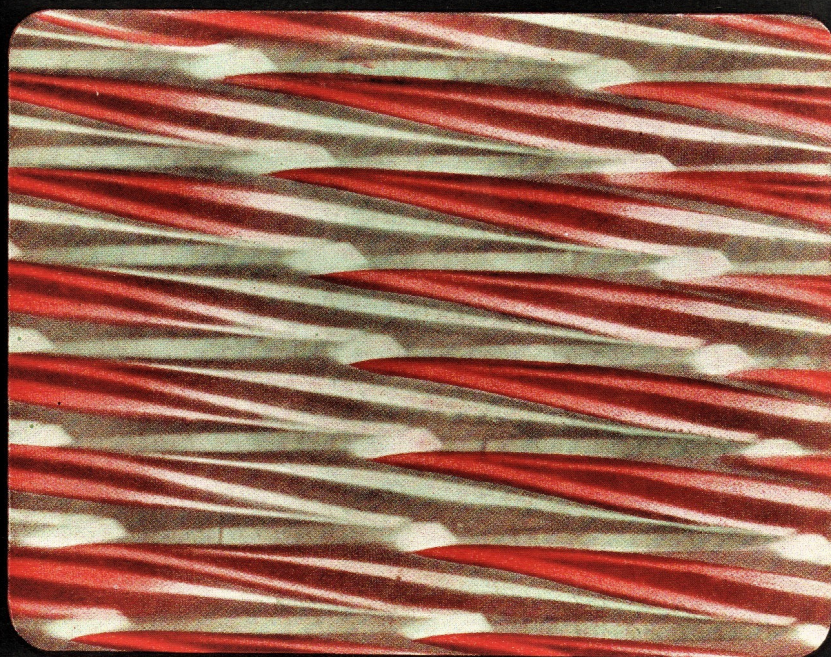
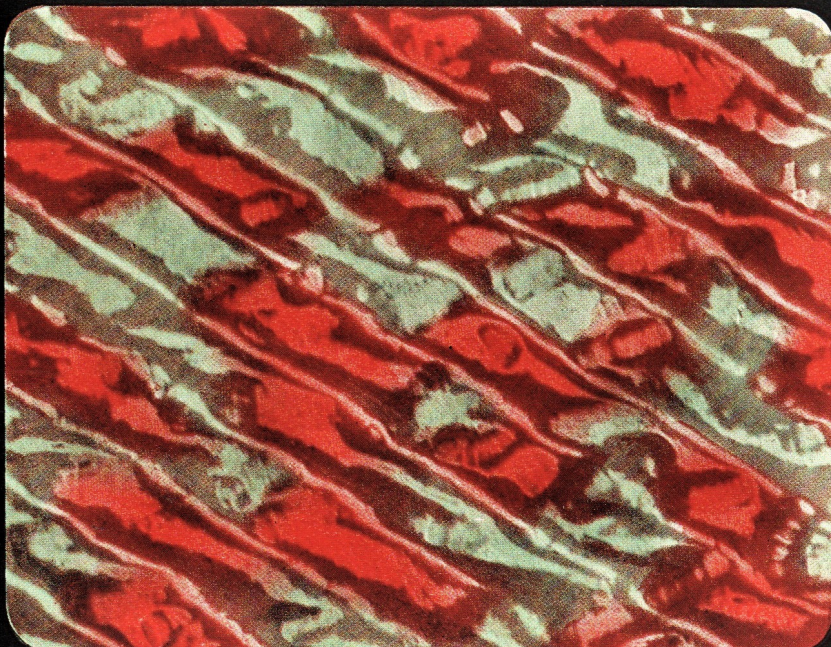
Der Film ist jedoch noch nicht gleichbedeutend mit Unterhaltung. Sie ist in ihrer Wiederholung gerade für den regelmäßigen Kinogast ganz besonders wichtig. Das Filmtheater natürlich nicht verzichten. Aber, wie soll die Unterhaltung gestaltet werden? Gute Dienste leistet auch seine buntbewegte Umrahmung die eintönige Wiederholung. Ein sehr glücklicher Einfall; denn einmal wird das Spiel zum anderen bietet das Farbenspiel in seinen fast unendlichen Variationen immer aufs neue Unterhaltung für denjenigen, der sich in sich aufgenommen hat.

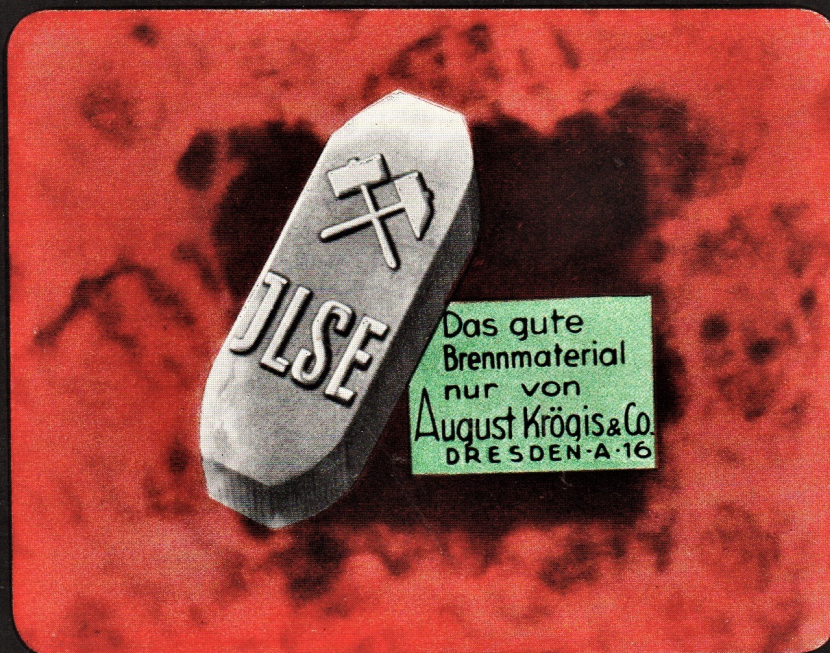
Der Filmprojektor aber noch nicht vollständig umgrenzt. Die Verbindung mit Schallplatten oder Orgelmusik vorzuziehen, ebenso kann der Filmtitel durch Farbspiele

in ihrer vollkommenen Eigenart der dauernden Verwandlung der Lichteffekte in Gestalt von Streifen, Karos oder schwebenden Säulen, flimmernden Sternen, sich durchflackernden, flammen-, wellen- und wasserartige Effekte in den Farbspielen, die sich so recht in den Rahmen einer Projektion einfügen. Der Filmprojektor zu einem wertvollen Zusatzgerät für das Kino.

Erreicht?

Man braucht eine rotierende Glasscheibe – die Drehscheibe – auf der sich drehenden Scheibe liegt eine stillstehende Glasscheibe aus verschiedener Glasart. Durch die sich überlagernden Glasscheiben entstehen die Muster, die durch Drehung der einen Scheibe in ein mit der Hand drehbares Farbrad in verschiedenen Farben gefärbt werden können.





Welche Möglichkeiten bietet der Farbspielprojektor?

Die stillstehenden Gläser sind sektorartig zu einer mit der Hand drehbaren Scheibe – der Sektorscheibe – vereint. Man kann deshalb durch Vorschalten eines anderen Glases vor die Drehscheibe von einem Effekt in den anderen pausenlos überblenden. Die Drehscheibe kann ausgewechselt werden, so daß dann eine neue Serie von Effekten vorgeführt werden kann. Der Apparat wird mit drei verschiedenen Drehscheiben geliefert. In Verbindung mit den 8 Sektoren ist es also möglich, zunächst 24 verschiedene Kombinationen herzustellen. Drei weitere anders gemusterte Drehscheiben können gegen Mehrpreis mitgeliefert werden.

Durch Abblendung der Objektivlinse mit der Irisblende bietet sich eine weitere Möglichkeit, den Charakter des projizierten Ornamentes zu verändern. Ferner läßt sich die Umdrehungsrichtung und Umdrehungsgeschwindigkeit der Drehscheibe ändern (der Motor ist ein Universalmotor zum Anschluß von 65 bis 110 Volt). Jeder Effekt kann in den verschiedenen Farben gezeigt werden. Auf der Farbscheibe sind 8 Farbgläser sektorenartig angebracht.

Wenn die Farbspiele zur Umrahmung der projizierten Glasbilder dienen sollen, wird ein Abdeckglas in den Strahlengang gebracht, um einen ruhigen Untergrund für das Glasbild auf der Bildwand zu schaffen. Die Projektion der Glasbilder erfolgt durch die vorhandene Dia-Einrichtung.

Die Lichtquelle des Farbspielprojektors

Als Lichtquelle wird unsere Panzerlampe verwendet, die mit Normalkohlen oder Beck-(H.I.-)Kohlen bis zur Stromstärke von 55 Amp. gebrannt werden kann. Die Verwendung von Beckkohlen hat den Vorteil, daß die Farben infolge des rein weißen Lichtes leuchtender werden und sich die Bildhelligkeit noch weiter steigern läßt. Da die Vorführungszeit der Farbeffekte im Verhältnis zur Spieldauer des Films immer kurz ist, lassen sich Kohlenreste der Kinoprojektionslampe gut verwenden.

Die abgebildeten Farbmuster sind starr und aus technischen Gründen in den gleichen Farben gedruckt. Sie können deshalb nur eine sehr schwache Vorstellung von dem Charakter der Farbspiele geben, deren eindrucksvolle Wirkung auf Bewegung und dem Ineinanderfließen der Farben beruht.

Z E I S S I K O N A G. D R E S D E N



UFA-
Handels-ges.m.b.H.
BERLIN SW 19

Krausenstraße 38-39 — Fernspr. 16 40 01