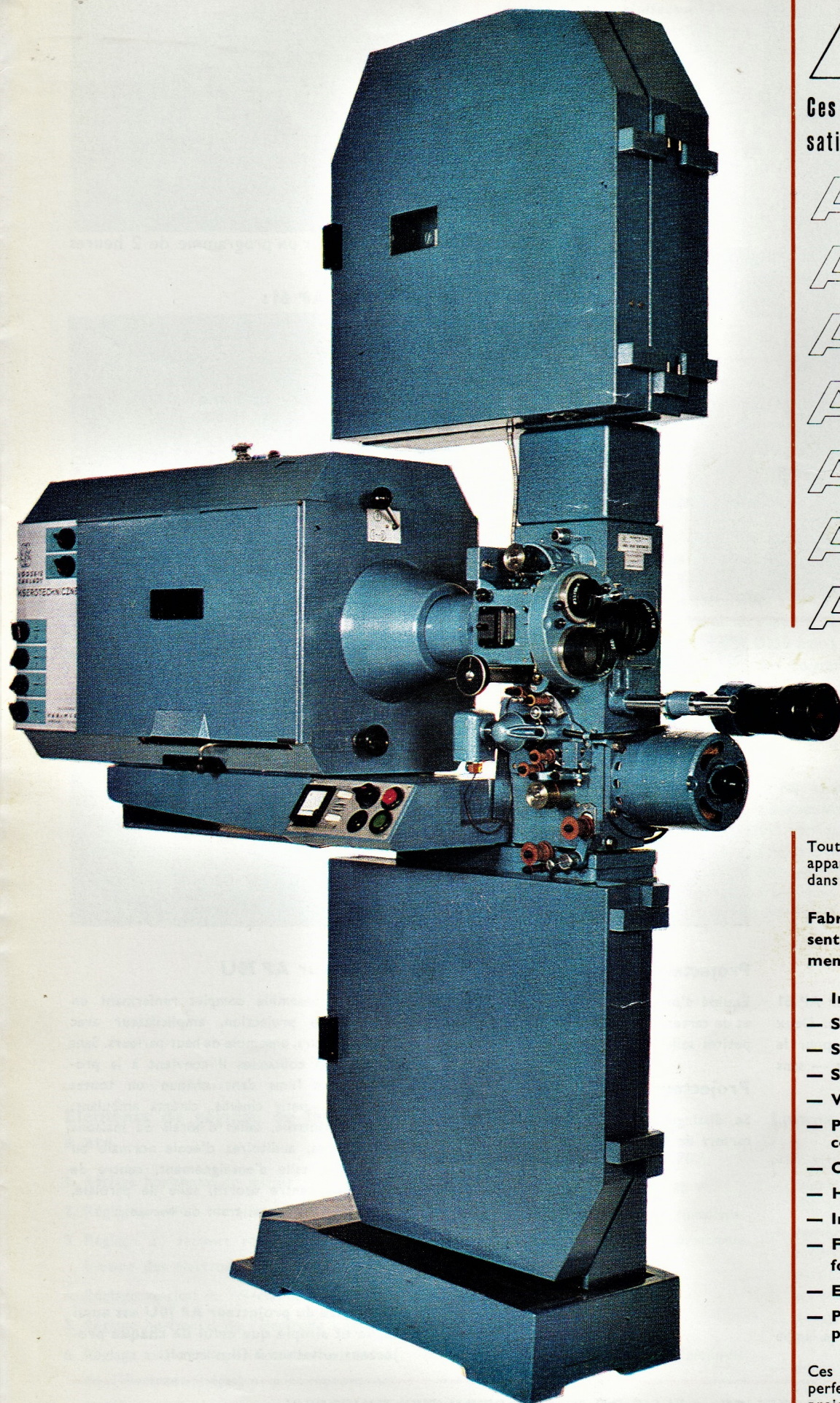


prexer



SEPT MODÈLES DE PROJECTEURS 35 mm

# AP

Ces appareils sont en mesure de satisfaire toutes les exigences

AP 61

AP 61X

AP 51

AP 51X

AP 70

AP 71

AP 70U

Tout ce qui caractérise aujourd'hui un appareil de classe universelle est renfermé dans les projecteurs AP

Fabrication de haute-précision présentant les tous derniers perfectionnements de la technique moderne:

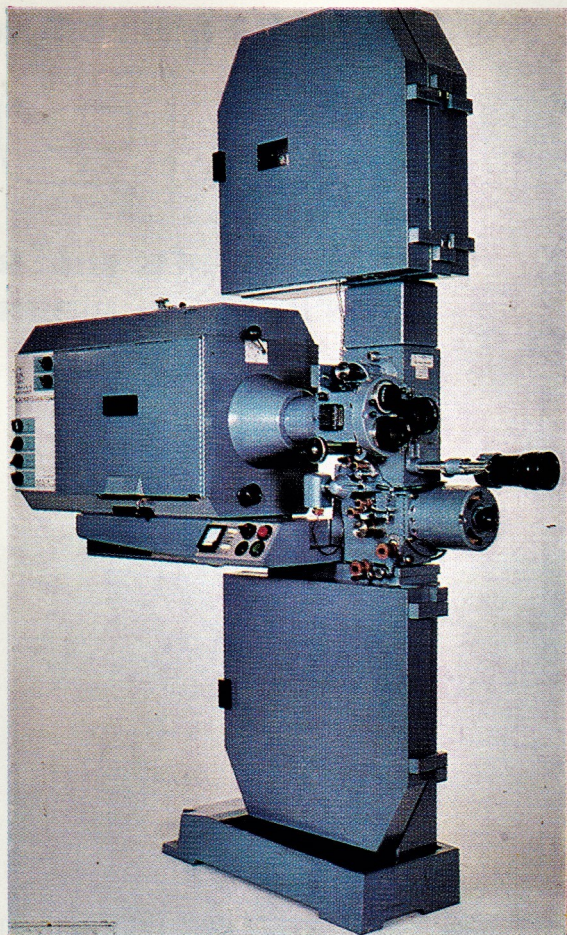
- Image nette, stable et claire
- Son fidèle et pur, sans déformations
- Service aisé
- Sécurité de fonctionnement
- Vie durable
- Protègent au maximum le film contre l'usure
- Construction moderne et robuste
- Haut degré de précision
- Installation simple
- Facilité de surveillance pendant la fonctionnement
- Entretien facile
- Possibilité non compliquée de réparation

Ces 12 avantages en sont le critère de perfection garantissant la haute qualité des projecteurs AP.

Leur prix très étudié en font des appareils très compétitifs.

**VARIMEX**





## Projecteur AP 61

### Modèle de base du groupe AP

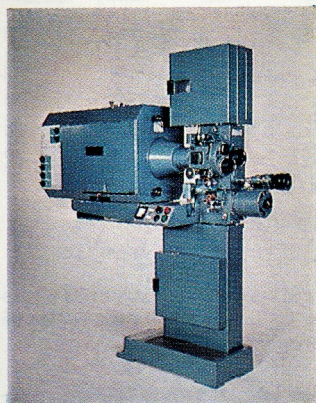
Seul un projecteur de ce type suffit à remplir un programme de 2 heures avec un seul entr'acte.

### Application multiple du projecteur AP 61 :

- projection standard 1,37:1
- projection panoramique 1,85:1 et 1,66:1
- projection CinémaScope 2,35:1
- projection de films en couleurs et en noir et blanc
- reproduction du son par système optique

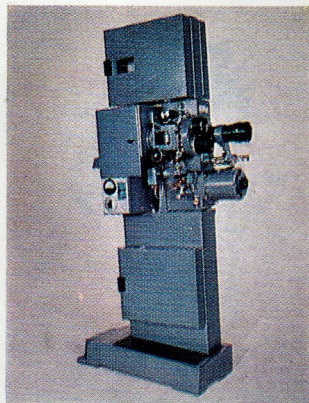
Le projecteur AP61 est destiné aux cinémas professionnels de 1000 places. Le projecteur AP61 est équipé d'une lampe à arc 80 A et de carters de 1800 m de capacité.

Le projecteur AP 61X de construction identique est équipé d'une lampe au xénon 1,6 KW; sur commande spéciale — d'une lampe au xénon 2,5 KW.



### Projecteur AP 51

Se distingue seulement du projecteur AP 61 par les carters de capacité de 600 m. Deux projecteurs AP 51 sont nécessaires pour le service d'un programme de 2 heures — sans entr'acte!

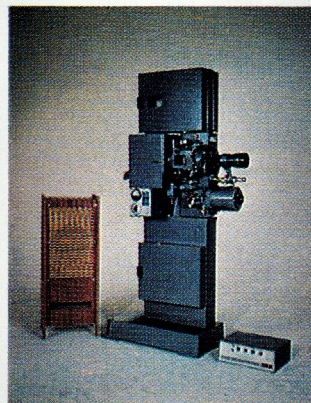


### Projecteur AP 70

Équipé d'une lampe à incandescence 1000 W et de carters de capacité 600 m. Destiné à des petites salles de projection.

### Projecteur AP71

Se distingue de AP 70 seulement par les carters de capacité 1800 m.



### Projecteur AP 70U

C'est un ensemble complet renfermant un appareil de projection, amplicificateur avec commutateurs, ensemble de haut-parleurs. Sans installations coûteuses il convient à la projection des films dans chaque ou toutes conditions: petit cinéma, cinéma ambulant, salle de contrôle, salles d'hôtels ou maisons de vacances, auditorios d'école normale ou supérieure, salle d'enseignement, centre de formation, centre sportif, salle de paroisse, exposition ou foires, train ou bateau.

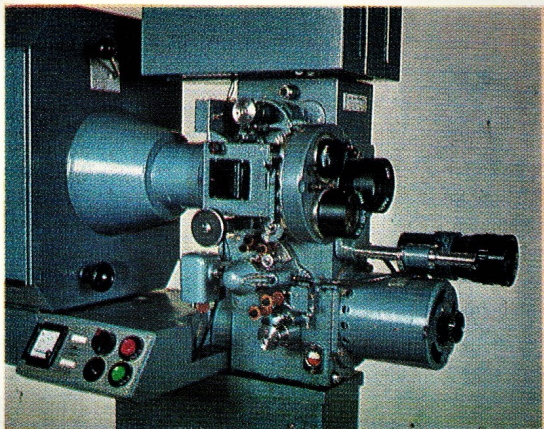
### Projecteur AP 51X

De construction identique équipé d'une lampe au xénon 1,6 KW.

Le service du projecteur AP 70U est aussi facile et simple que celui de chaque projecteur amateur à film étroit.

**7 PROJECTEURS — PLUS DE DIX POSSIBILITES DIVERSES!**





## La tête de projection et de son est un ensemble de base de toute la famille de projecteurs AP.

### L'entraînement s'effectue par un moteur synchrone 150 W, 1500 t/min.

Ce moteur assure une stabilité absolue de la vitesse aussi bien pendant les chutes de tension du réseau qu'en cas de changements de température. La mise en marche automatique du moteur garantit un démarrage rapide du mécanisme, sans danger de rupture du film.

L'arbre central vertical à 2 paliers à billes de grande classe transmet la marche — allant du bas à l'axe de la bobine de réception au tambour denté récepteur, à la pompe à engrenages d'huile, au mécanisme de la croix de Malte, à l'obturateur conique, au tambour denté débiteur. Le mécanisme ainsi conçu est sûr et silencieux.

Le mécanisme de la croix de Malte assure une stabilité idéale de l'image, possède une vie durable et est très facile à échanger.

Le système de graissage central distribue l'huile par tubes à tous les éléments de travail, à partir d'un réservoir supérieur auquel l'huile est amenée au moyen de la pompe à huile. Dans le circuit se trouve une fenêtre supérieure de contrôle, un regard inférieur de contrôle, ainsi qu'une crépine.

La capacité du système de graissage est de 400 G d'huile.

Les éléments du trajet de film sont facilement accessibles, ne chargent pas la copie de film, qui n'est pas soumise à des fléchissements sévères.

Les rouleaux de serrage s'enlèvent et se nettoient facilement.

La copie s'enroule sur la bobine de réception avec grande régularité.

Le mécanisme de la tête appliqué dans les projecteurs AP assure un fonctionnement infailible.

## Lampe à arc à haute intensité 80A

pour projecteur AP 51 et AP 61

### Adaptée aux électrodes de carbone HI

„+” 6 ÷ 10 mm et „—” 5 ÷ 9 mm à courant 35—80 A

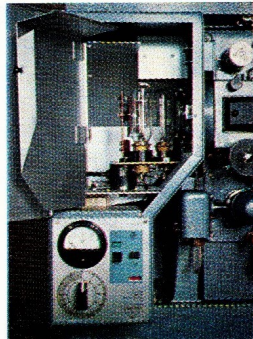
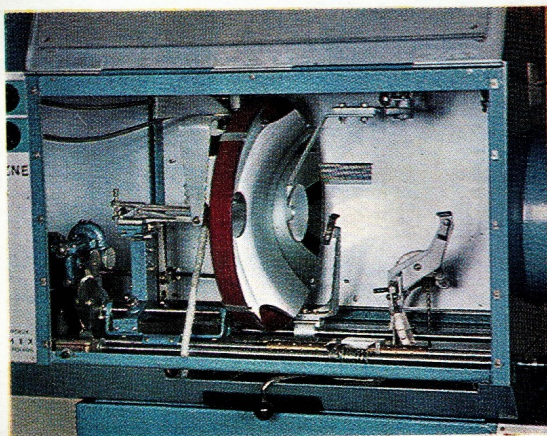
Avance automatique des électrodes à l'aide d'un moteur à collecteur 30 W/30—60 V; réglage de la vitesse et du rapport de combustion.

Equippée d'un miroir asphérique Ø356 mm à focales  $f_1 = 130$  mm,  $f_2 = 850$  mm.

### Une série de solutions ingénieuses comprend:

- électro-aimant stabilisant l'arc
- allumage de l'arc en court-circuitant les électrodes, retournant automatiquement à sa position initiale après l'allumage
- guidage du porte-électrode positif sur billes d'acier — sans jeu — à friction minime
- écran pare-flamme du miroir
- écran de coupage du flux lumineux auprès de la sortie de la lampe
- dispositif d'écartement rapide des portes-électrodes
- dispositif à projeter l'image de l'arc sur un petit écran de contrôle
- cheminée d'extraction des gaz à clapet réglable
- petites commodités: support de l'électrode positive, cendrier, lampe-pilote.

Le boîtier de la lampe à grandes dimensions facilite l'accès à tous les éléments; donne une bonne ventilation; il est facilement démontable pour la réparation et l'échange des pièces de l'intérieur.



## Éléments de réglage de la lampe à arc

1. Réglage horizontal du miroir
2. Réglage vertical du miroir
3. Réglage du rapport réciproque de combustion des électrodes
4. Réglage vertical de l'électrode négative
5. Réglage horizontal de l'électrode négative
6. Réglage axial de la position de l'extrémité de l'électrode négative par rapport au cratère.

## Lampe à incandescence

pour projecteurs AP 70, AP 71, AP 70U

- adaptée aux ampoules 1000 W/100 V
- à ampoule de réserve pour le remplacement immédiat de l'ampoule principale grillée
- miroir Ø80 mm
- condenseur à 3 lentilles
- refroidissement excellent de l'ampoule à l'aide d'une soufflerie
- réglage de la tension d'alimentation de l'ampoule à l'aide d'un autotransformateur

## Lampe au xénon

pour projecteurs AP 61X, AP 51X

- adapté aux brûleurs au xénon 1600 W et 900 W
- lumière à température de couleur (5800°K) rapprochée à la lumière du jour, convient particulièrement à la projection des films en couleurs
- miroir asphérique Ø 356 mm, auxiliaire Ø 98 mm
- durée de vie de la lampe au xénon jusqu'à 2000 heures
- absence de fumée pendant le fonctionnement de la lampe xénon.



## AP — LE SYMBOLE DES PROJECTEURS SONORES MODERNES — 35 mm

Au temps de la vive concurrence du cinéma et de la télévision et aussi de la rivalité des cinémas mêmes, les chances de succès sont seulement pour un cinéma équipé d'un appareillage des plus modernes et à fonctionnement infailible. La conception principale qui serait adoptée par les Etablissements PREXER en vue de venir au devant des ces exigences consisterait à créer des blocs de construction unifiés qui, en ensemble convenable, donneraient un projecteur adapté pour les besoins donnés.

C'est ainsi qu'une famille entière d'appareils AP fut conçue, comprenant plusieurs nouveaux modèles complètement améliorés des types déjà largement connus avant AP5, AP6, AP7.

Dans la nouvelle construction les éléments soigneusement assortis de la mécanique de précision, de l'optique, de l'électricité et de l'électronique sont à l'origine du fonctionnement idéal obtenu pendant la projection de l'image et la reproduction du son.

La conception de cette construction est basée sur deux ensembles principaux communs pour toute la famille:

- tête de projection et de son
- socle en forme de boîte.

Les autres ensembles unifiés sont échangeables entre soi, à savoir:

- lampe à arc 80A à haute intensité
- lampe au xénon 1,6 KW (ainsi que 2,5 KW)
- lampe à incandescence 1000 W (évent. 1200 W)
- boîtes à capacité 600 m ou 1800 m
- tables de commande et de contrôle.

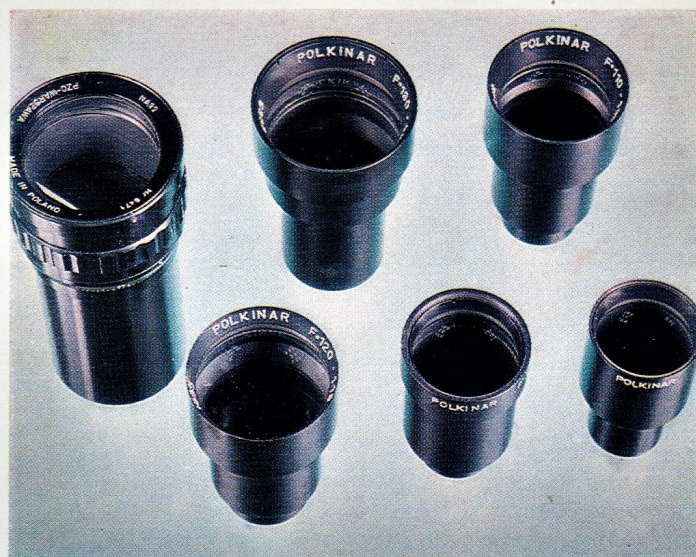
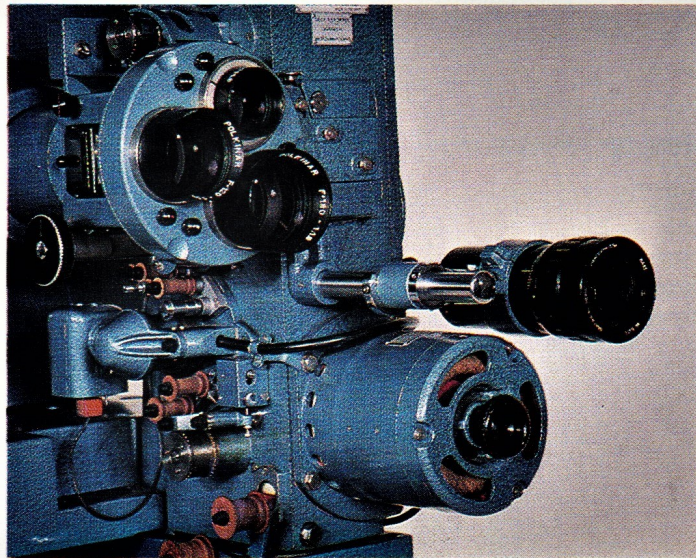
Sept nouveaux modèles entrèrent sur le marché mondial et sont largement employés à la satisfaction des clients.

## OPTIQUE

La tourelle fixant les trois objectifs de projection donne la possibilité d'adaptation rapide du système de projection exigé:

- standard 1,37:1
- écran panoramique 1,85:1; 1,66:1
- CinémaScope 2,35:1

**Objectif anamorphoseur** — livré sur demande — peut être fixé dans un bras spécial lequel, si nécessaire, s'adapte à l'axe optique du système de projection.



Chaque projecteur est équipé d'un objectif de projection de base d'une focale suivant le désir.

Toute une gamme d'objectifs est à Votre disposition:

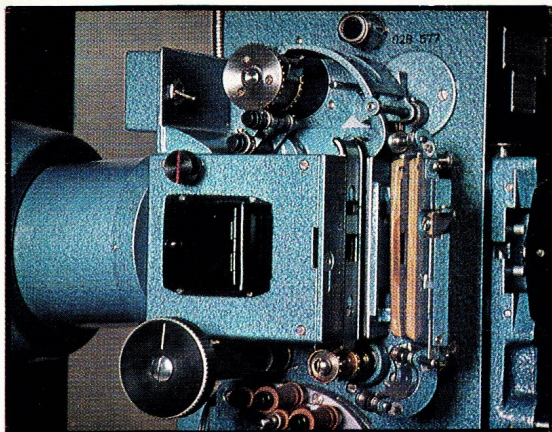
**POLKINAR** — montrés sur la photo ci-contre — à ouverture 1:1,8 et focales: 90 — 100 — 110 — 120 — 130 mm

**ELION** — à ouverture 1:1,6 et focales: 70 — 77,5 — 85 — 92,5 — 100 — 110 — 120 — 130 — 140 mm

Diamètre de fixation des objectifs 62,5 mm

Tous les objectifs sont enduits d'une couche antireflex.



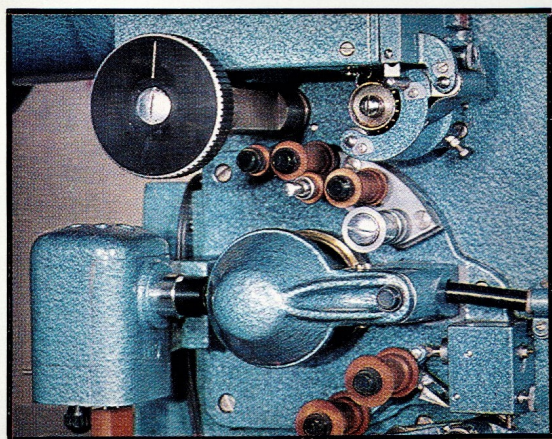


## MECANIQUE

1. **Le changement du format** de la fenêtre pour le passage au système de projection convenable — 1,37:1 — 1,66:1 — 1,85:1 — 2,35:1 — se fait rapidement et sans difficulté.

Dans ce but on se sert de fenêtres spéciales livrées au complet.

2. **La porte s'ouvre largement**, il est facile de mettre la copie, d'échanger le couloir et les patins, de nettoyer tout le chemin du film.
3. **Le couloir du film est refroidi** à l'eau et à l'air d'un compresseur qu'on peut brancher dans la cabine.
4. **Au-dessus du couloir du film se trouve un „mesureur” de la boucle supérieure**, qui permet de régler sa grandeur. A l'intérieur sous la fenêtre se trouve la dite lampe de cadrage.
5. **Le réglage de la position convenable de l'image dans la fenêtre de projection** se fait par le déplacement angulaire du tambour intermittent à l'aide de la manette.
6. **Pour les passages à la projection semi-automatique** d'un appareil à l'autre, on se sert du bouton de commande.
7. En cas de rupture de la copie dans le couloir de film **un écran automatique** — appelé protecteur — protège le film contre la brûlure.
8. Par contre en cas d'arrêt du mécanisme du projecteur **le flux lumineux est coupé** par la fermeture des volets de l'obturateur conique.



## SON

1. **La tête sonore** est un ensemble séparé de l'appareil, elle est installée sur un plateau encastré dans la partie inférieure de la tête de projection.
2. **Le système optique de la lecture du son** comprend: une lampe de son 6V/5A, un microobjectif, une cellule photo-électrique de la firme Tungsram type 221. Dans le socle de la lampe de son se trouve une lampe de réserve fixée sur un levier et que l'on peut immédiatement mettre en position de travail en cas du grillage de la lampe principale.
3. **Les éléments du chemin de film** assurent un déplacement absolument uniforme de la copie à l'endroit de la lecture du son.  
Sur le chemin se trouve un ensemble de rouleaux compensateurs, un tambour de son fixé sur l'axe d'un volant, un amortisseur air - ressort.  
La reproduction du son est irréprochablement fidèle et pure.

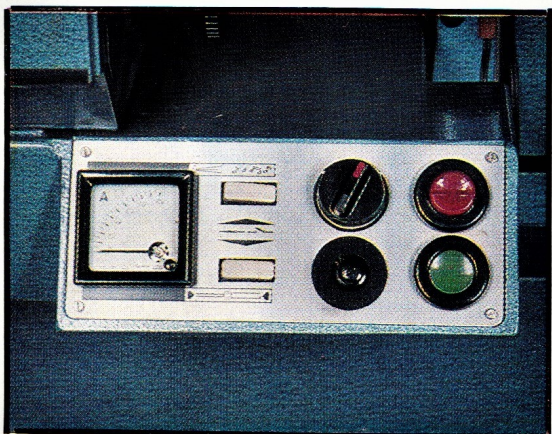
## COMMANDE ÉLECTRIQUE

Au milieu de la table du projecteur est encastré le tableau de commande du projecteur et de la lampe.

Les éléments de contrôle, de réglage et de commande — marqués par des symboles ou couleurs — sont rangés d'une manière lisible.

1. Bouton-poussoir de contrôle de la mise en marche qui sert aussi au déclenchement de l'appareil.
2. Bouton-poussoir d'enclenchement du moteur de l'appareil.
3. Bouton-poussoir d'enclenchement de la course automatique des électrodes (moteur de régulation).
4. Potentiomètre pour le réglage de la vitesse de la course des électrodes.
5. Ampèremètre magnéto-électrique d'une gamme de mesure allant à 100 A, pour le contrôle du courant de l'arc.
6. Interrupteur de la lampe de son.
7. Fusible

Ainsi est le tableau du projecteur AP61, ils sont tous semblables dans les autres modèles. Le socle de l'appareil type boîte renferme le câblage facilement accessible pour la connexion et le contrôle.





# PRINCIPALES DONNÉES TECHNIQUES DE TOUTE LA FAMILLE DE PROJECTEURS AP

## Objectifs de projection

- POLKINAR 1:1,8  
f = 90—100—110—120—130 mm
- ELION 1:1,6  
f = 70—77,5—85—92,5—100  
— 110—120—130—140 mm

## Mécanisme intermittent

- croix de Malte à 4 — pales à indice de déplacement 1:4
- tambour à 16 dents

## Fixité de l'image

- 0,2% de la largeur de l'image

## Fréquence de projection

- 24 images/sec.

## Obturbateur

- conique, à 2 ailettes, 1440 t/min

## Démarrage du mécanisme

- automatique, temps de mise en marche max. 5 sec.

## Système de changement de projection

- semi-automatique

## Enroulement de la copie de film sur le tambour de réception

- à moment de force stable

## Système de son

- lampe de son 6V/5A et en plus une lampe de réserve
- micro-objectif
- cellule photo-électrique TUNGSRAM 221

## Système de refroidissement

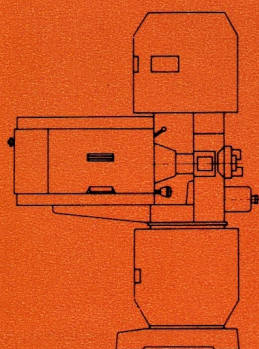
- à eau et air

## Système de graissage

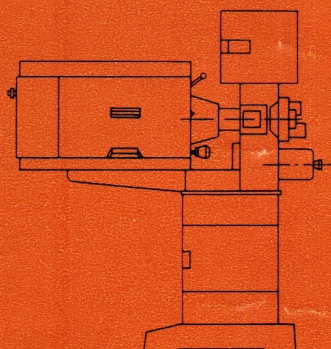
- à circuit, huile amenée par pompe à engrenages

## Gamme d'inclinaisons de l'axe optique

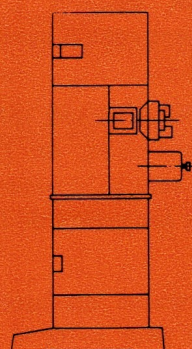
- + 9°/— 12°



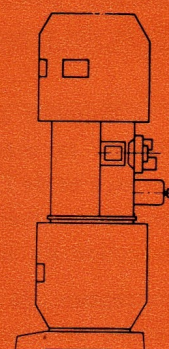
1.



2.



3.



4.

## Données techniques individuelles

Paramètres	AP 61	AP 61X	AP 51	AP 51X	AP 70	AP 71	AP 70U
Flux lumineux	4500 lm	3500 lm	4500 lm	3500 lm	650 lm	650 lm	650 lm
Alimentation	380/220 V 50 Hz	380/220 V 50 Hz	380/220 V 50 Hz	380/220 V 50 Hz	220 V 50 Hz	220 V 50 Hz	220 V 50 Hz
Puissance absorbée	3000 VA	3000 VA	3000 VA	3000 VA	1500 VA	1500 VA	1500 VA
Moteur	synchrone 3-phasé 150 W 1500 t/min 380/220 V 50 Hz type SPS-150				synchrone à 1 phase 150 W 1500 t/min 220V — 50 Hz type SK-300		
Longueur	1590 mm	1590 mm	1590 mm	1590 mm	970 mm	970 mm	970 mm
Hauteur	2900 mm	2900 mm	1880 mm	1880 mm	870 mm	2130 mm	1870 mm
Largeur	520 mm	520 mm	520 mm	520 mm	430 mm	430 mm	430 mm
Poids	290 Kg	285 Kg	250 Kg	245 Kg	195 Kg	230 Kg	195 Kg
Nombre de coffrets de transport	6	6	6	6	5	5	5
Numéro du dessin	1	1	2	2	3	4	3

Remarque: Sur commande le projecteur est livré à courant de fréquence 60 Hz, et possibilité de la fréquence de projection — 25 images/sec.

## DONNÉES TECHNIQUES DE L'ÉQUIPEMENT DU PROJECTEUR AP 70U

### Amplificateur KW-70

- Alimentation 110 V — 50 Hz
- Puissance absorbée 120 VA
- Puissance de sortie 10 W
- Impédance 15 Ohm
- Distorsion 3% pour f = 1000 Hz
- Courbe de réponse 80 Hz — 6 KHz ± 3 dB
- Sensibilité canal de la cellule photo-électrique 20 mV
- canal du microphone 60 mV
- canal du pick-up 120 mV

- Encombrement 135 × 275 × 375 mm
- Poids 5 Kg

### Ensemble de hauts-parleurs GK-10

- Puissance 10 W
- Impédance 15 Ohm ± 20%
- Capacité 140 litres
- Encombrement 330 × 400 × 1000 mm
- Poids 25 Kg

### Producteur:

ŁÓDZKIE ZAKŁADY KSIĘGOTECNICZNE  
Łódź, Nowotki 41, POLOGNE  
Téléphone: 254-63; Télex: 88326



### Exportateur exclusif:

VARIMEX  
SOCIÉTÉ POLONAISE DU COMMERCE EXTÉRIEUR  
00-679 Warszawa, Wilcza 50/52, POLOGNE  
Boîte postale: 263, 264  
Télégrammes: VARIMEX-WARSZAWA  
Téléphone: 28-80-41; Télex: 814311

